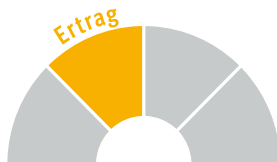


MEAG OptiErtrag

Internationaler Rentenfonds

Stand: 30.06.10



Anlagekonzept

Anlagegrundsatz

Überwiegend verzinsliche Wertpapiere internationaler Aussteller
Bevorzugte Auswahl niedrig verzinslicher Wertpapiere und Anleihen mit hohen Rückzahlungsgewinnen

Anlageziel

Langfristig kontinuierlicher Wertzuwachs

Empf. Anlagedauer bei Einmalanlage

Ab 4 Jahre

Besonderheiten

Als Mündergeldanlage³ geeignet

Fondsdaten

Investmentgesellschaft	MEAG Luxembourg S.à r.l.	
Anteilklasse	--	
ISIN	LU0334943510	
Geschäftsjahr	01.10.-30.09.	
Auflegungsdatum	31.01.2008	
Gesamtausschüttung pro Anteil	18.12.2009	0,40 €
Ausgabeaufschlag zzt.	3,50%	
Verwaltungsvergütung zzt.	0,80%	p.a.
Depotbankvergütung zzt. ¹	0,33%	p.a. zzgl. MwSt.
Total Expense Ratio (TER) ²	1,49%	
Fondswährung	Euro	
Preisinformation	www.meag.com	
Fondsvolumen	29.284.104,97 €	
Ausgabepreis	53,51 €	
Rücknahmepreis	51,70 €	

Rechtliche Hinweise

Diese Information dient Werbezwecken. Allein verbindliche Grundlage für die Anlageentscheidung und den Erwerb von Fondsanteilen sind der jeweils gültige ausführliche und vereinfachte Verkaufsprospekt sowie der letzte Jahres- bzw. Halbjahresbericht; kostenlos erhältlich bei MEAG MUNICH ERGO Kapitalanlagegesellschaft mbH, Oskar-von-Miller-Ring 18, 80333 München; www.meag.com. Der Verkaufsprospekt enthält ausführliche Risikohinweise. Der Wert der Fondsanteile und deren Erträge können sowohl steigen als auch fallen, und es besteht die Möglichkeit, dass Sie bei einer Rückgabe von Anteilen nicht den vollen investierten Betrag zurückerhalten. Von der MEAG Luxembourg S.à r.l. aufgelegte Fonds sind ausschließlich für den Vertrieb in Luxemburg und Deutschland bestimmt. Für die Richtigkeit, Vollständigkeit und Aktualität dieser Informationen übernehmen wir keine Gewähr.

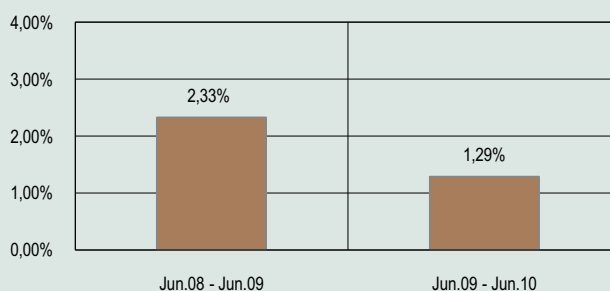
¹ Vergütung der Depotbank, Zentralverwaltungsstelle sowie Register- und Transferstelle. Sie kann je nach Fondsvermögen höher oder niedriger als der oben angegebene Wert ausfallen.

² Total Expense Ratio, auch Gesamtkostenquote: die im Geschäftsjahr 2008/2009 angefallenen Gesamtkosten des Fonds ohne Transaktionskosten im Verhältnis zum Fondsvermögen.

³ Es handelt sich um Einzelfallentscheidungen des jeweils zuständigen Vormundschaftsgerichts, die positiv oder negativ ausfallen können. Bisher wurde die überwiegende Anzahl aller Anträge bzgl. des Fonds MEAG OptiErtrag genehmigt.

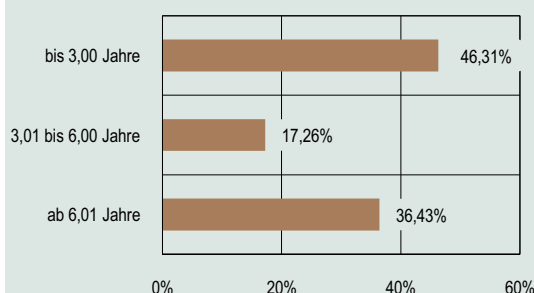
⁴ Wertentwicklung nach BVI-Methode. Anlage zum Anteilwert, Ausgabeaufschlag bleibt unberücksichtigt. Wiederanlage der Ausschüttung unter Berücksichtigung der Steuergutschriften ohne ausländische Quellensteuer. Angaben zur bisherigen Wertentwicklung sind kein verlässlicher Indikator für die zukünftige Wertentwicklung. Anfallende Gebühren wie z. B. der Ausgabeaufschlag und Depotführungsgebühren reduzieren das eingesetzte Kapital sowie die dargestellte Wertentwicklung. Quelle: MEAG.

Wertentwicklung⁴ der vergangenen 12-Monats-Zeiträume

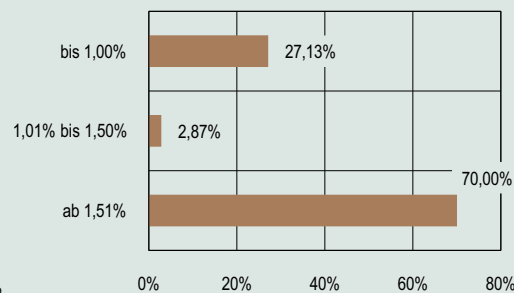


Wertentwicklung ⁴	kumuliert	p.a.
Jun.09 - Jun.10	1,29%	
Jun.08 - Jun.09	2,33%	
seit Auflegung	4,23%	1,73%

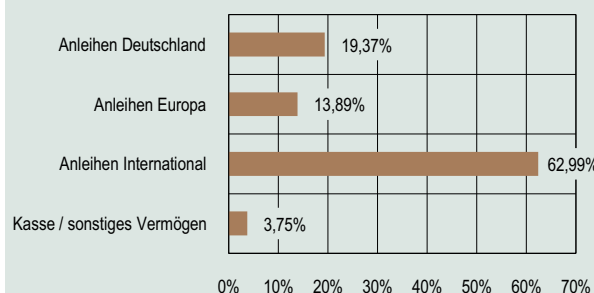
Laufzeitenstruktur



Kuponstruktur



Wertpapierstruktur



Fondskennzahlen

durchschnittliche Verzinsung	2,89%
durchschnittliche Rendite	3,85%
durchschnittliche Restlaufzeit (in Jahren)	4,32

MEAG Luxembourg S.à r.l.
15, rue Notre Dame
L-2240 Luxembourg
Großherzogtum Luxemburg
www.meag.com

Telefon 0 92 81 | 72 58 - 30 20
Fax 0 92 81 | 72 58 - 46 118

MEAG OptiErtrag

Internationaler Rentenfonds

Seite 2 von 2

Stand: 30.06.2010

Bericht des Fondsmanagements Q2/2010

Rückblick:

Das zweite Quartal 2010 war zum überwiegenden Teil von einer Risikoaversion der Investoren geprägt. Negativ für Anleihen der europäischen Peripherieländern (z.B. Griechenland oder Spanien) wirkten vor allem die Herabstufungen der Bonität Griechenlands sowie Gerüchte um ein Nothilfeprogramm für das hoch verschuldete Spanien. Die Installation des Euro-Stabilisierungsfonds (inklusive Gründung einer europäischen Zweckgesellschaft zur Begebung gemeinsamer Anleihen) verbunden mit dem Aufkaufprogramm der Europäische Zentralbank für Staatsanleihen vermochten den Markt im Mai vorübergehend zu stabilisieren. Anschließend nahmen die Renditeaufschläge der Peripherieanleihen ihre Ausweitungstendenz gegenüber Bundesanleihen jedoch wieder auf. Die 10-Jahres-Bund-Rendite schwankte in den vergangenen drei Monaten in einem Korridor zwischen 2,51% und 3,18%.

Die durchschnittliche Restlaufzeit der im Portfolio befindlichen Anleihen wurde im Berichtszeitraum den Marktgegebenheiten flexibel angepasst. Zum Stichtag betrug diese 4,32 Jahre und die Durchschnittsrendite 3,85%. Die Durationssteuerung wurde mithilfe von Derivaten umgesetzt. Aus Risikoerwägungen baute das Fondsmanagement Peripherie-Staatsanleihen (vor allem Griechenland) sowie Bankenanleihen ab. Investiert wurde im Gegenzug in Staatsanleihen aus der europäischen Kernzone und in Pfandbriefe besserer Qualität. Zur breiteren Mischung des Portfolios hat das Fondsmanagement ausgewählte Neuemissionen von Unternehmensanleihen gezeichnet.

Ausblick:

Der Rentenmarkt wird angesichts der Verschuldungskrise der europäischen Staaten auch in den nächsten Monaten äußerst schwankungsanfällig bleiben. Die Unsicherheiten speziell um die griechischen und spanischen Staatsfinanzen wirken kursstützend für Bundesanleihen. Zudem fielen die US-Wirtschaftsdaten vom Arbeitsmarkt und Konsumentenvertrauen zuletzt sehr schwach aus. Der Euro-Stabilisierungsfonds in Verbindung mit dem Aufkaufprogramm der Europäische Zentralbank für Staatsanleihen könnten dagegen auf mittlere Sicht die Peripheriemärkte stabilisieren und entsprechend die Risikoaversion der Investoren lindern.

Rechtliche Hinweise

Diese Information dient Werbezwecken. Die in dieser Veröffentlichung enthaltenen Angaben stellen keine Anlageberatung dar, sondern dienen ausschließlich der Produktbeschreibung. Allein verbindliche Grundlage für die Anlageentscheidung und den Erwerb von Fondsanteilen sind der jeweils gültige ausführliche und vereinfachte Verkaufsprospekt sowie der letzte Jahres- bzw. Halbjahresbericht; kostenlos erhältlich bei MEAG MUNICH ERGO Kapitalanlagegesellschaft mbH, Oskar-von-Miller-Ring 18, 80333 München; www.meag.com. Der Verkaufsprospekt enthält ausführliche Risikohinweise. Der Wert der Fondsanteile und deren Erträge können sowohl steigen als auch fallen, und es besteht die Möglichkeit, dass Sie bei einer Rückgabe von Anteilen nicht den vollen investierten Betrag zurückerhalten. Von der MEAG Luxembourg S.à r.l. aufgelegte Fonds sind ausschließlich für den Vertrieb in Luxemburg und Deutschland bestimmt. Für die Richtigkeit, Vollständigkeit und Aktualität dieser Informationen übernehmen wir keine Gewähr.

MEAG Luxembourg S.à r.l.
15, rue Notre Dame
L-2240 Luxembourg
Großherzogtum Luxemburg
www.meag.com

Telefon 0 92 81 | 72 58 - 30 20
Fax 0 92 81 | 72 58 - 46 118